



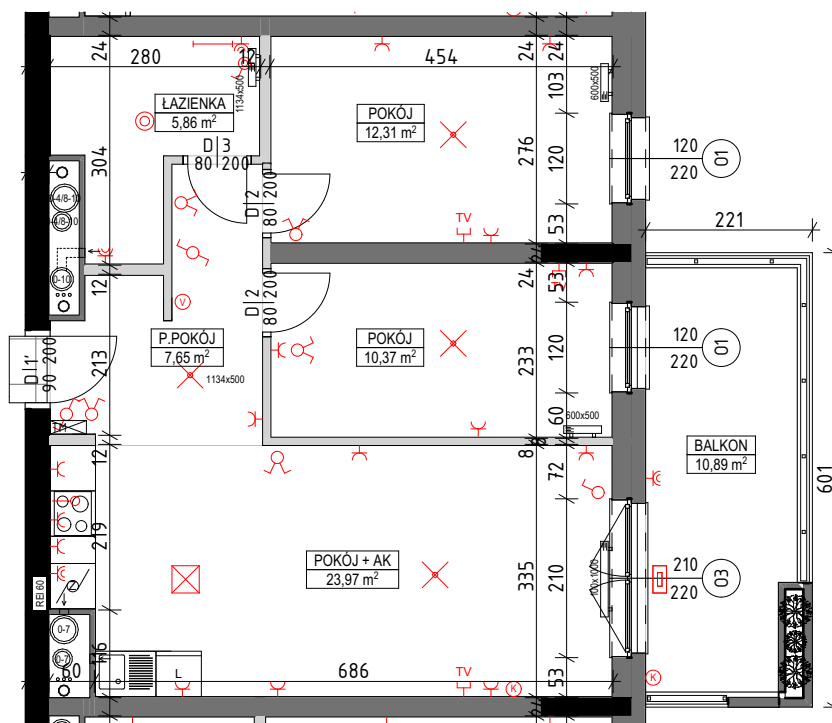
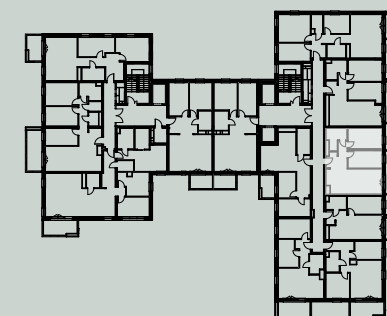
MIESZKANIE NR 90

KLATKA II | PIĘTRO VI

POWIERZCHNIA **60,16 m²**

1. POKÓJ + AK	23,97 m ²
2. POKÓJ	12,31 m ²
3. POKÓJ	10,37 m ²
4. P.POKÓJ	7,65 m ²
5. ŁAZIENKA	5,86 m ²

POW. POWYKONAWCZA **60,16m²**



- Ⓜ WIDEODOMOFON
- Ⓜ SKRZYNKA TELETECHNICZNA
- Ⓜ WYPUST INSTALACJI POD KLIMATYZACJĘ
- Ⓜ GNIAZDA WTYKOWE
- Ⓜ GNIAZDO RTV-SAT
- Ⓜ WYPUST SUFITOWY POD OPRAWĘ
- Ⓜ WYPUST ŚCIENNY
- Ⓜ WYPUST ŚCIENNY POD OPRAWĘ IP55
- Ⓜ WŁĄCZNIKI
- Ⓜ PION WODNO-KANALIZACYJNY
- Ⓜ KANAŁ WENTYLACJI
- Ⓜ GRZEJNIK ŚCIENNY
- Ⓜ GRZEJNIK KANAŁOWY
- Ⓜ ELEMENTY ŻELBETOWE
- Ⓜ ŚCIANA NIEROZBIERALNA
- Ⓜ ŚCIANKA DZIAŁOWA NADAJĄCA SIĘ DO DEMONTAŻU

Uwagi:
Wyliczona powierzchnia użytkowa mieszkania może ulec zmianie na dalszym etapie opracowania.
Instalacja wod-kan przygotowana do indywidualnego rozprzewadzenia.
Wymiar podano bez wykończenia ścian.
Powierzchnia użytkowa wyliczona zgodnie z normą PN-ISO 9836:2015

Opracowanie chronione prawnie - Ustawa o Prawie Autorskim i Prawach Pokrewnych (Dz. U. Nr 24/94 z 23. lutego 1994)
www.sobocinski-architekci.com

Ocena charakterystyki energetycznej części budynku	
Wskaźnik charakterystyki energetycznej	Oceniana część budynku
Wskaźnik rocznego zapotrzebowania na energię użytkową	EU = 40,51 kWh/(m ² · rok)
Wskaźnik rocznego zapotrzebowania na energię końcową	EK = 70,65 kWh/(m ² · rok)
Wskaźnik rocznego zapotrzebowania na nieodnawialną energię pierwotną	EP = 63,73 kWh/(m ² · rok)
Jednostkowa wielkość emisji CO ₂	E _{CO2} = 0,03 t CO ₂ /(m ² · rok)
Udział odnawialnych źródeł energii w rocznym zapotrzebowaniu na energię końcową	U ₂₀₁₅ = 0,00 %