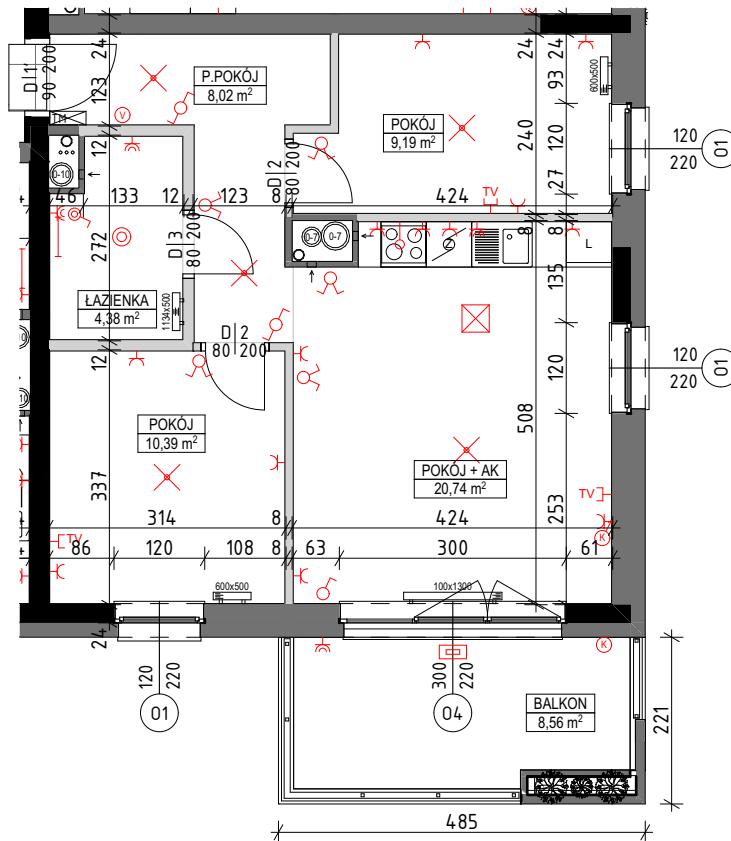
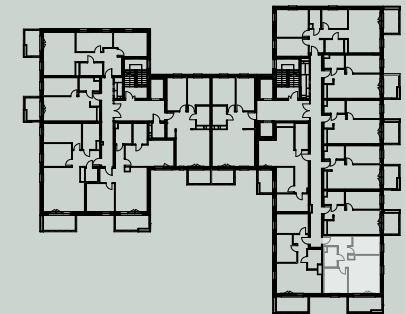




**MIESZKANIE
NR 67**
KLATKA II | PIĘTRO III

POWIERZCHNIA	52,72 m ²
1. POKÓJ + AK	20,74 m ²
2. POKÓJ	10,39 m ²
3. POKÓJ	9,19 m ²
4. P.POKÓJ	8,02 m ²
5. ŁAZIENKA	4,38 m ²

POW. POWYKONAWCZA 52,59m²



- Ⓛ WIDEODOMOFON
- Ⓛ SKRZYŃKA TELETECHNICZNA
- Ⓛ WYPUST INSTALACJI POD KLIMATYZACJĘ
- Ⓛ GNIAZDA WTYKOWE
- Ⓛ GNIAZDO RTV-SAT
- Ⓛ WYPUST SUFITOWY POD OPRAWĘ
- Ⓛ WYPUST ŚCIENNY
- Ⓛ WYPUST ŚCIENNY POD OPRAWĘ IP55
- Ⓛ WŁĄCZNIKI
- Ⓛ PION WODNO-KANALIZACYJNY
- Ⓛ KANAŁ WENTYLACJI
- Ⓛ GRZEJNIK ŚCIENNY
- Ⓛ GRZEJNIK KANAŁOWY
- Ⓛ ELEMENTY ŻELBETOWE
- Ⓛ ŚCIANA NIEROZBIERALNA
- Ⓛ ŚCIANKA DZIAŁOWA NADAJĄCA SIĘ DO DEMONTAŻU

Uwagi:
Wyliczona powierzchnia użytkowa mieszkania może ulec zmianie na dalszym etapie opracowania.
Instalacja wod-kan przygotowana do indywidualnego rozprzewadzenia.
Wymiar podano bez wykończenia ścian.
Powierzchnia użytkowa wyliczona zgodnie z normą PN-ISO 9836:2015

Opracowanie chronione prawnie - Ustawa o Prawie Autorskim i Prawach Pokrewnych (Dz. U. Nr 24/94 z 23. lutego 1994)
www.sobocinski-architekci.com

Ocena charakterystyki energetycznej części budynku	
Wskaźnik charakterystyki energetycznej	Oceniana część budynku
Wskaźnik rocznego zapotrzebowania na energię użytkową	EU = 43,54 kWh/(m ² · rok)
Wskaźnik rocznego zapotrzebowania na energię końcową	EK = 74,36 kWh/(m ² · rok)
Wskaźnik rocznego zapotrzebowania na nieodnawialną energię pierwotną	EP = 66,66 kWh/(m ² · rok)
Jednostkowa wielkość emisji CO ₂	E _{CO2} = 0,03 t CO ₂ /(m ² · rok)
Udział odnawialnych źródeł energii w rocznym zapotrzebowaniu na energię końcową	U ₂₀₁₈ = 0,00 %