

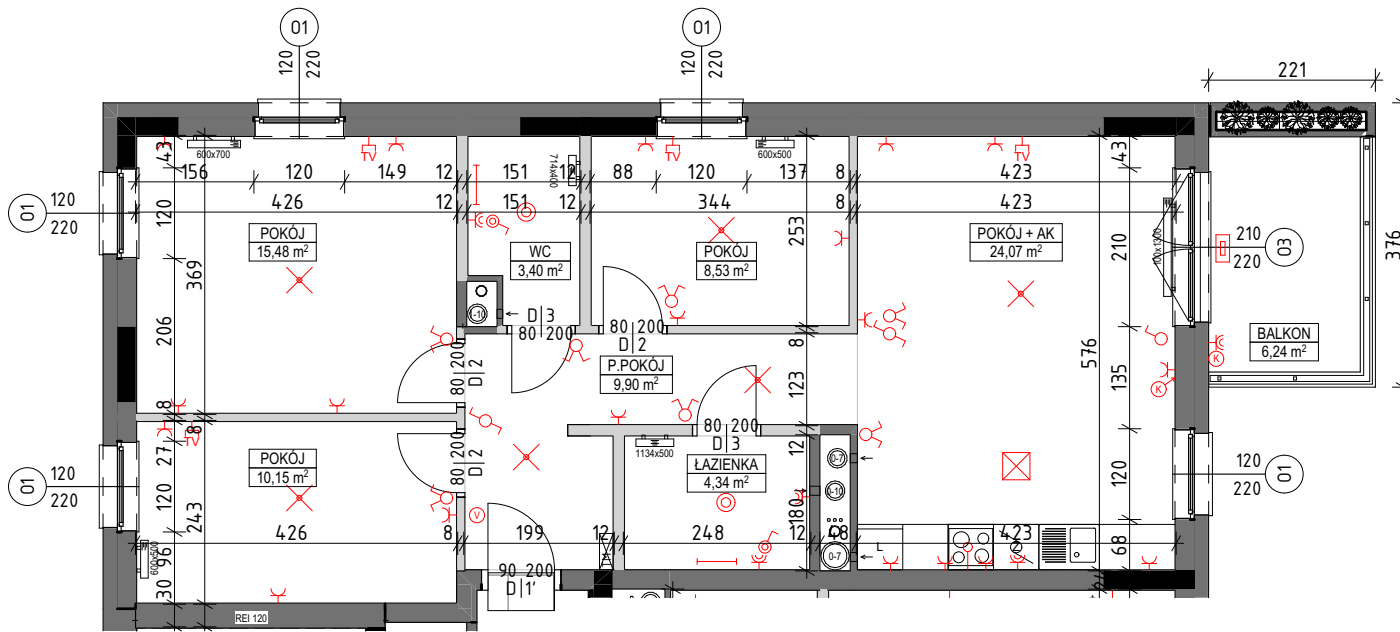
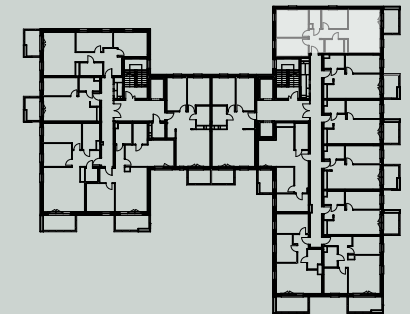


**MIESZKANIE
NR 62**
KLATKA II | PIĘTRO III

POWIERZCHNIA 75,87 m²

1. POKÓJ + AK	24,07 m ²
2. POKÓJ	15,48 m ²
3. POKÓJ	10,15 m ²
4. P.POKÓJ	9,90 m ²
5. POKÓJ	8,53 m ²
6. ŁAZIENKA	4,34 m ²
7. WC	3,40 m ²

POW. POWYKONAWCZA 75,83m²



- WIDEODOFON
- SKRZYNIKA TELETECHNICZNA
- WYPUST INSTALACJI POD KLIMATYZACJĘ
- GNIAZDA WTYKOWE
- GNIAZDO RTV-SAT
- WYPUST SUFITOWY POD OPRAWĘ
- WYPUST ŚCIENNY
- WYPUST ŚCIENNY POD OPRAWĘ IP55
- WŁĄCZNIKI
- PION WODNO-KANALIZACYJNY
- KANAŁ WENTYLACJI
- GRZEJNIK ŚCIENNY
- GRZEJNIK KANAŁOWY
- ELEMENTY ŻELBETOWE
- ŚCIANA NIEROZBIERALNA
- ŚCIANKA DZIAŁOWA NADAJĄCA SIĘ DO DEMONTAŻU

Uwagi:
Wyliczona powierzchnia użytkowa mieszkania może ulec zmianie na dalszym etapie opracowania.
Instalacja wod-kan przygotowana do indywidualnego rozprządzenia.
Wymiar podano bez wykończenia ścian.
Powierzchnia użytkowa wyliczona zgodnie z normą PN-ISO 9836:2015

Opracowanie chronione prawnie - Ustawa o Prawie Autorskim i Prawach Pokrewnych (Dz. U. Nr 24/94 z 23. lutego 1994)
www.sobocinski-architekci.com

Ocena charakterystyki energetycznej części budynku	
Wskaźnik charakterystyki energetycznej	Oceniana część budynku
Wskaźnik rocznego zapotrzebowania na energię użytkową	EU = 53,50 kWh/(m ² · rok)
Wskaźnik rocznego zapotrzebowania na energię końcową	EK = 86,74 kWh/(m ² · rok)
Wskaźnik rocznego zapotrzebowania na nieodnawialną energię pierwotną	EP = 76,74 kWh/(m ² · rok)
Jednostkowa wielkość emisji CO ₂	E _{CO2} = 0,03 t CO ₂ /(m ² · rok)
Udział odnawialnych źródeł energii w rocznym zapotrzebowaniu na energię końcową	U ₂₀₁₈ = 0,00 %