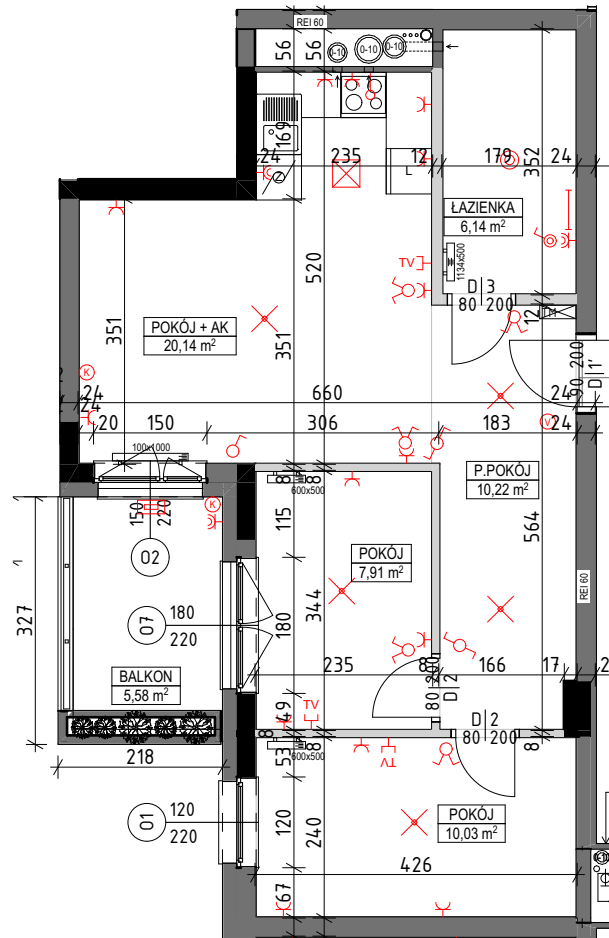
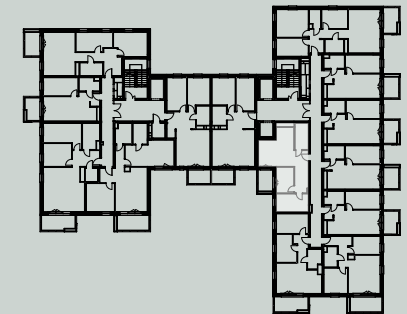




**MIESZKANIE  
NR 60**  
KLATKA II | PIĘTRO II

POWIERZCHNIA	54,44 m <sup>2</sup>
1. POKÓJ + AK	20,14 m <sup>2</sup>
2. P.POKÓJ	10,22 m <sup>2</sup>
3. POKÓJ	10,03 m <sup>2</sup>
4. POKÓJ	7,91 m <sup>2</sup>
5. ŁAZIENKA	6,14 m <sup>2</sup>

**POW. POWYKONAWCZA 54,49m<sup>2</sup>**



- WIDEODOMOFON
- SKRZYŃKA TELETECHNICZNA
- WYPUST INSTALACJI POD KLIMATYZACJĘ
- GNIAZDA WTYKOWE
- GNIAZDO RTV-SAT
- WYPUST SUFITOWY POD OPRAWĘ
- WYPUST ŚCIENNY
- WYPUST ŚCIENNY POD OPRAWĘ IP55
- WŁĄCZNIKI
- PION WODNO-KANALIZACYJNY
- KANAŁ WENTYLACJI
- GRZEJNIK ŚCIENNY
- GRZEJNIK KANAŁOWY
- ELEMENTY ŻELBETOWE
- ŚCIANA NIEROZBIERALNA
- ŚCIANKA DZIAŁOWA NADAJĄCA SIĘ DO DEMONTAŻU

Uwagi:  
Wyliczona powierzchnia użytkowa mieszkania może ulec zmianie na dalszym etapie opracowania.  
Instalacja wod-kan przygotowana do indywidualnego rozprzewadzenia.  
Wymiar podano bez wykończenia ścian.  
Powierzchnia użytkowa wyliczona zgodnie z normą PN-ISO 9836:2015

Opracowanie chronione prawnie - Ustawa o Prawie Autorskim i Prawach Pokrewnych ( Dz. U. Nr 24/94 z 23. lutego 1994 )  
www.sobocinski-architekci.com

Ocena charakterystyki energetycznej części budynku	
Wskaźnik charakterystyki energetycznej	Oceniana część budynku
Wskaźnik rocznego zapotrzebowania na energię użytkową	EU = 39,80 kWh/(m <sup>2</sup> · rok)
Wskaźnik rocznego zapotrzebowania na energię końcową	EK = 69,76 kWh/(m <sup>2</sup> · rok)
Wskaźnik rocznego zapotrzebowania na nieodnawialną energię pierwotną	EP = 62,98 kWh/(m <sup>2</sup> · rok)
Jednostkowa wielkość emisji CO <sub>2</sub>	E <sub>CO2</sub> = 0,03 t CO <sub>2</sub> /(m <sup>2</sup> · rok)
Udział odnawialnych źródeł energii w rocznym zapotrzebowaniu na energię końcową	U <sub>2020</sub> = 0,00 %