



0 1M 2M 3M 4M

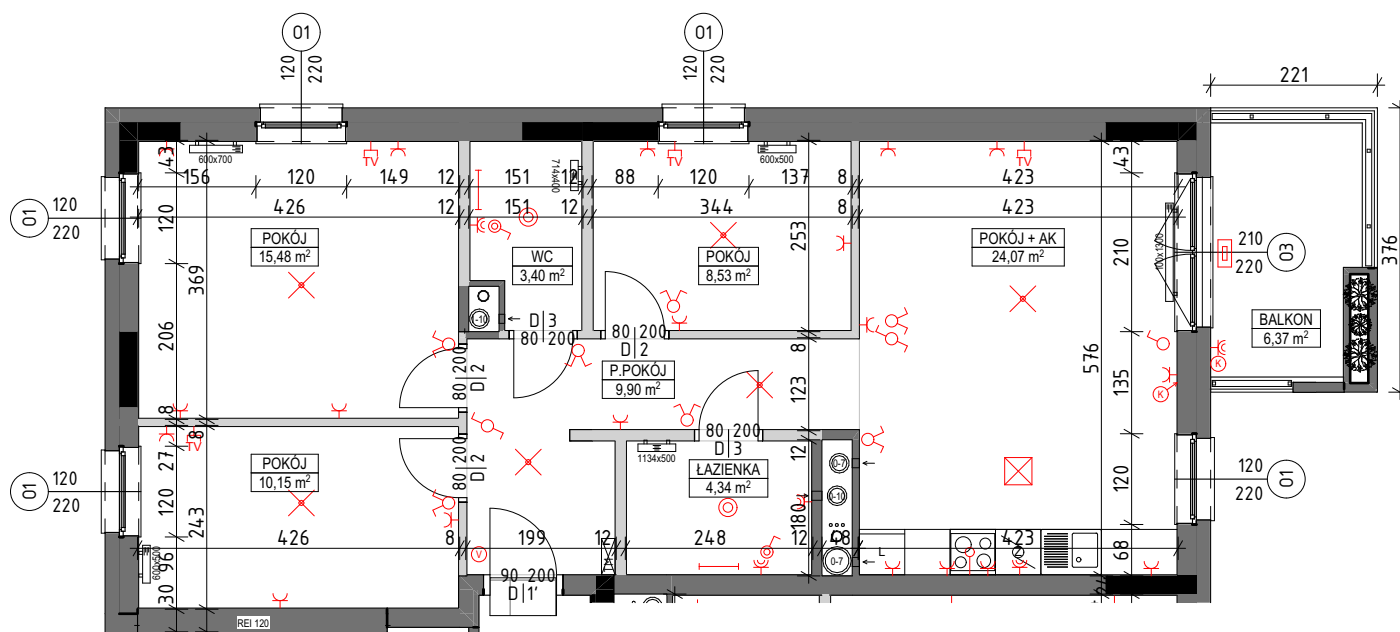
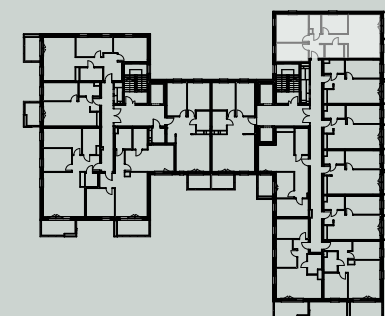
MIESZKANIE NR 53

KLATKA II | PIĘTRO II

POWIERZCHNIA 75,87 m²

| | |
|---------------|----------------------|
| 1. POKÓJ + AK | 24,07 m ² |
| 2. POKÓJ | 15,48 m ² |
| 3. POKÓJ | 10,15 m ² |
| 4. P.POKÓJ | 9,90 m ² |
| 5. POKÓJ | 8,53 m ² |
| 6. ŁAZIENKA | 4,34 m ² |
| 7. WC | 3,40 m ² |

POW. POWYKONAWCZA 75,87m²



- WIDEODOMOFON
- SKRZYNIKA TELETECHNICZNA
- WYPUST INSTALACJI POD KLIMATYZACJĘ
- GNIAZDA WTYKOWE
- GNIAZDO RTV-SAT
- WYPUST SUFITOWY POD OPRAWĘ
- WYPUST ŚCIENNY
- WYPUST ŚCIENNY POD OPRAWĘ IP55
- WŁĄCZNIKI
- PION WODNO-KANALIZACYJNY
- KANAL WENTYLACJI
- GRZEJNIK ŚCIENNY
- GRZEJNIK KANAŁOWY
- ELEMENTY ŻELBETOWE
- ŚCIANA NIEROZBIERALNA
- ŚCIANKA DZIAŁOWA NADAJĄCA SIĘ DO DEMONTAŻU

Uwagi:
Wyliczona powierzchnia użytkowa mieszkania może ulec zmianie na dalszym etapie opracowania.
Instalacja wod-kan przygotowana do indywidualnego rozprządzenia.
Wymiar podano bez wykończenia ścian.
Powierzchnia użytkowa wyliczona zgodnie z normą PN-ISO 9836:2015

Opracowanie chronione prawnie - Ustawa o Prawie Autorskim i Prawach Pokrewnych (Dz. U. Nr 24/94 z 23. lutego 1994)
www.sobocinski-architekci.com

| Ocena charakterystyki energetycznej części budynku | |
|---|---|
| Wskaźnik charakterystyki energetycznej | Oceniana część budynku |
| Wskaźnik rocznego zapotrzebowania na energię użytkową | EU = 53,49 kWh/(m ² · rok) |
| Wskaźnik rocznego zapotrzebowania na energię końcową | EK = 86,72 kWh/(m ² · rok) |
| Wskaźnik rocznego zapotrzebowania na nieodnawialną energię pierwotną | EP = 76,73 kWh/(m ² · rok) |
| Jednostkowa wielkość emisji CO ₂ | E _{CO2} = 0,03 t CO ₂ /(m ² · rok) |
| Udział odnawialnych źródeł energii w rocznym zapotrzebowaniu na energię końcową | U ₂₀₂₀ = 0,00 % |