

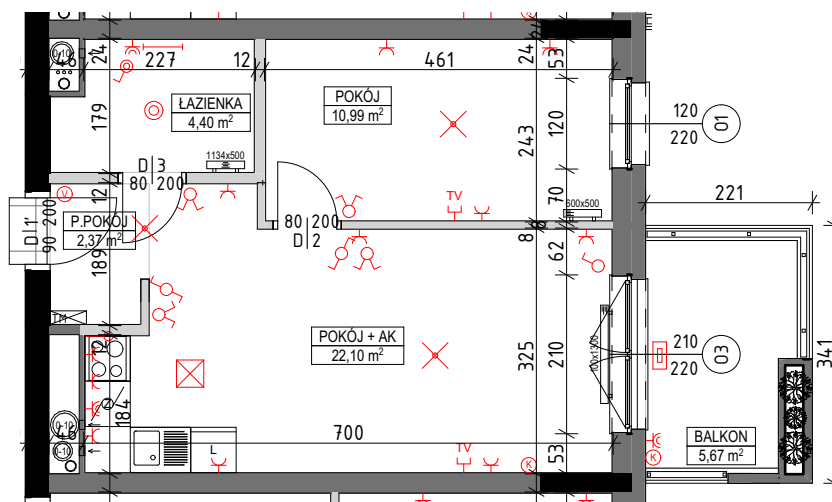
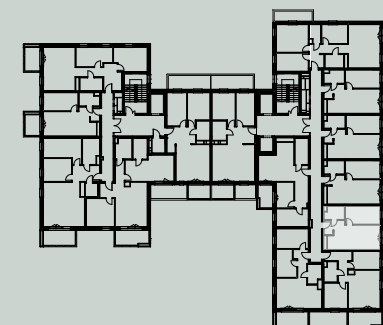


## MIESZKANIE NR 48

KLATKA II | PIĘTRO I

POWIERZCHNIA	39,86 m <sup>2</sup>
1. POKÓJ + AK	22,10 m <sup>2</sup>
2. POKÓJ	10,99 m <sup>2</sup>
3. ŁAZIENKA	4,40 m <sup>2</sup>
4. P.POKÓJ	2,37 m <sup>2</sup>

**POW. POWYKONAWCZA 39,85m<sup>2</sup>**



- WIDEODOMOFON
- SKRZYŃKA TELETECHNICZNA
- WYPUST INSTALACJI POD KLIMATYZACJĘ
- GNIAZDA WTYKOWE
- GNIAZDO RTV-SAT
- WYPUST SUFITOWY POD OPRAWĘ
- WYPUST ŚCIENNY
- WYPUST ŚCIENNY POD OPRAWĘ IP55
- WŁĄCZNIKI
- PION WODNO-KANALIZACYJNY
- KANAŁ WENTYLACJI
- GRZEJNIK ŚCIENNY
- GRZEJNIK KANAŁOWY
- ELEMENTY ŻELBETOWE
- ŚCIANA NIEROZBIERALNA
- ŚCIANKA DZIAŁOWA NADAJĄCA SIĘ DO DEMONTAŻU

Uwagi:  
Wyliczona powierzchnia użytkowa mieszkania może ulec zmianie na dalszym etapie opracowania.  
Instalacja wod-kan przygotowana do indywidualnego rozprzewadzenia.  
Wymiar podano bez wykończenia ścian.  
Powierzchnia użytkowa wyliczona zgodnie z normą PN-ISO 9836:2015

Opracowanie chronione prawnie - Ustawa o Prawie Autorskim i Prawach Pokrewnych ( Dz. U. Nr 24/94 z 23. lutego 1994 )  
www.sobocinski-architekci.com

Ocena charakterystyki energetycznej części budynku	
Wskaźnik charakterystyki energetycznej	Oceniana część budynku
Wskaźnik rocznego zapotrzebowania na energię użytkową	EU = 40,52 kWh/(m <sup>2</sup> · rok)
Wskaźnik rocznego zapotrzebowania na energię końcową	EK = 70,65 kWh/(m <sup>2</sup> · rok)
Wskaźnik rocznego zapotrzebowania na nieodnawialną energię pierwotną	EP = 63,72 kWh/(m <sup>2</sup> · rok)
Jednostkowa wielkość emisji CO <sub>2</sub>	E <sub>CO2</sub> = 0,03 t CO <sub>2</sub> /(m <sup>2</sup> · rok)
Udział odnawialnych źródeł energii w rocznym zapotrzebowaniu na energię końcową	U <sub>2018</sub> = 0,00 %