

Ocena charakterystyki energetycznej części budynku	
Wskaźnik charakterystyki energetycznej	Oceniana część budynku
Wskaźnik rocznego zapotrzebowania na energię użytkową	EU = 45,09 kWh/(m ² · rok)
Wskaźnik rocznego zapotrzebowania na energię końcową	EK = 76,33 kWh/(m ² · rok)
Wskaźnik rocznego zapotrzebowania na nieodnawialną energię pierwotną	EP = 68,33 kWh/(m ² · rok)
Jednostkowa wielkość emisji CO ₂	E _{CO2} = 0,03 t CO ₂ /(m ² · rok)
Udział odnawialnych źródeł energii w rocznym zapotrzebowaniu na energię końcową	U _{odn} = 0,00 %

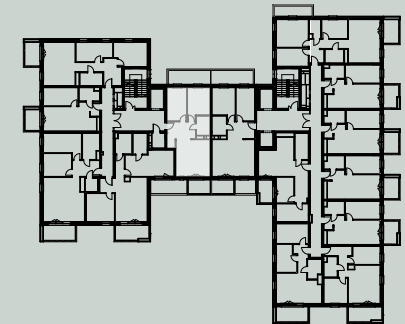
MIESZKANIE NR 4

KLATKA | PIĘTRO I

POWIERZCHNIA **59,46 m²**

1. POKÓJ + AK	22,04 m ²
2. POKÓJ	11,51 m ²
3. POKÓJ	11,48 m ²
4. P.POKÓJ	9,84 m ²
5. ŁAZIENKA	4,59 m ²

POW. POWYKONAWCZA **59,17m²**



- WIDEODOMOFON
- SKRZYNKA TELETECHNICZNA
- WYPUST INSTALACJI POD KLIMATYZACJĘ
- GNIAZDA WTYKOWE
- GNIAZDA RTV-SAT
- WYPUST SUFITOWY POD OPRAWĘ
- WYPUST ŚCIENNY
- WYPUST ŚCIENNY POD OPRAWĘ IP55
- WŁĄCZNIKI
- PION WODNO-KANALIZACYJNY
- KANAŁ WENTYLACYJNY
- GRZEJNIK ŚCIENNY
- GRZEJNIK KANAŁOWY
- ELEMENTY ŻELBETOWE
- ŚCIANA NIEROZBIERALNA
- ŚCIANKA DZIAŁOWA NADAJĄCA SIĘ DO DEMONTAŻU

Uwagi:

Wyliczona powierzchnia użytkowa mieszkania może ulec zmianie na dalszym etapie opracowania.

Instalacja wod-kan przygotowana do indywidualnego rozprzędzenia.

Wymiar podano bez wykończenia ścian.

Powierzchnia użytkowa wyliczona zgodnie z normą PN-ISO 9836:2015

Opracowanie chronione prawnie - Ustawa o Prawie Autorskim i Prawach Pokrewnych (Dz. U. Nr 24/94 z 23. lutego 1994)

www.sobocinski-architekci.com