



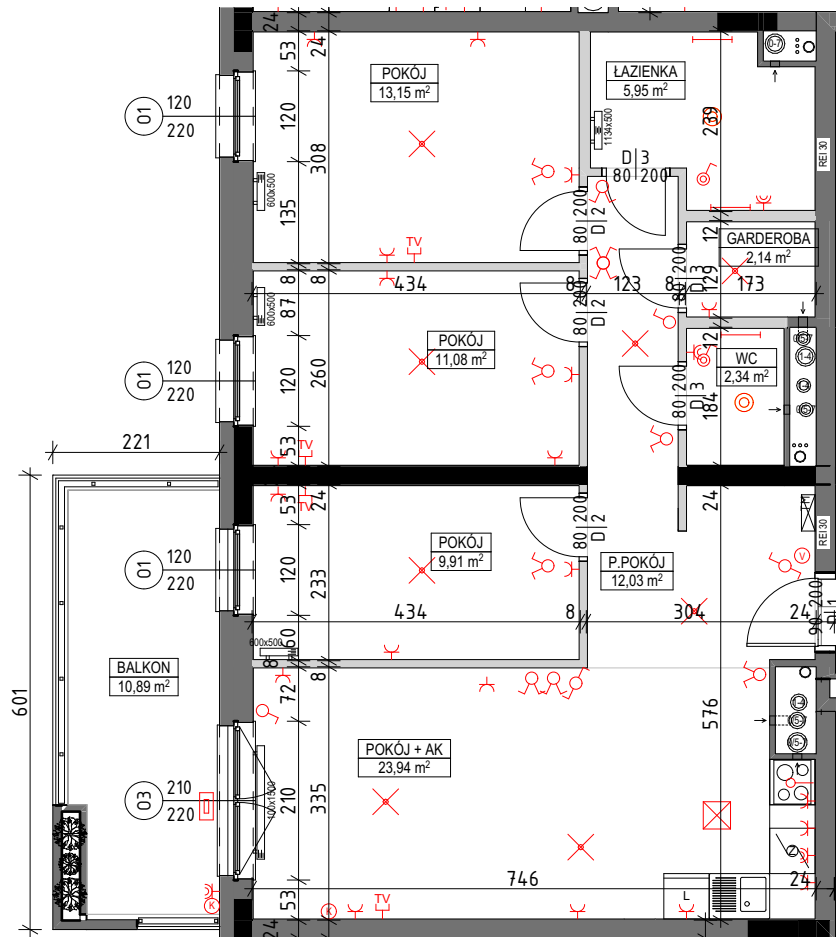
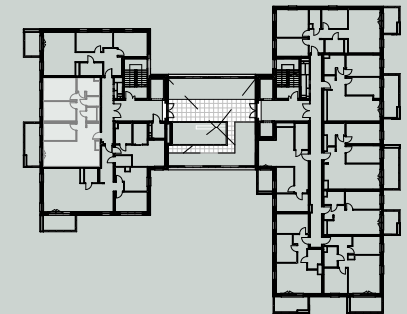
MIESZKANIE NR 33

KLATKA I | PIĘTRO VII

POWIERZCHNIA 80,54 m²

1. POKÓJ + AK	23,94 m ²
2. POKÓJ	13,15 m ²
3. P.POKÓJ	12,03 m ²
4. POKÓJ	11,08 m ²
5. POKÓJ	9,91 m ²
6. ŁAZIENKA	5,95 m ²
7. WC	2,34 m ²
8. GARDEROBA	2,14 m ²

POW. POWYKONAWCZA 80,61m²



- WIDEODROMOFON
- SKRZYNIKA TELETECHNICZNA
- WYPUST INSTALACJI POD KLIMATYZACJĘ
- GNIAZDA WTYKOWE
- GNIAZDO RTV-SAT
- WYPUST SUFITOWY POD OPRAWĘ
- WYPUST ŚCIENNY
- WYPUST ŚCIENNY POD OPRAWĘ IP55
- WŁĄCZNIKI
- PION WODNO-KANALIZACYJNY
- KANAŁ WENTYLACJI
- GRZEJNIK ŚCIENNY
- GRZEJNIK KANAŁOWY
- ELEMENTY ŻELBETOWE
- ŚCIANA NIEROZBIERALNA
- ŚCIANKA DZIAŁOWA NADAJĄCA SIĘ DO DEMONTAŻU

Uwagi:
Wyliczona powierzchnia użytkowa mieszkania może ulec zmianie na dalszym etapie opracowania.
Instalacja wod-kan przygotowana do indywidualnego rozprzewadzenia.
Wymiar podano bez wykończenia ścian.
Powierzchnia użytkowa wyliczona zgodnie z normą PN-ISO 9836:2015

Opracowanie chronione prawnie - Ustawa o Prawie Autorskim i Prawach Pokrewnych (Dz. U. Nr 24/94 z 23. lutego 1994)
www.sobocinski-architekci.com

Ocena charakterystyki energetycznej części budynku	
Wskaźnik charakterystyki energetycznej	Oceniana część budynku
Wskaźnik rocznego zapotrzebowania na energię użytkową	EU = 52,92 kWh/(m ² · rok)
Wskaźnik rocznego zapotrzebowania na energię końcową	EK = 86,05 kWh/(m ² · rok)
Wskaźnik rocznego zapotrzebowania na nieodnawialną energię pierwotną	EP = 76,24 kWh/(m ² · rok)
Jednostkowa wielkość emisji CO ₂	E _{CO2} = 0,03 t CO ₂ /(m ² · rok)
Udział odnawialnych źródeł energii w rocznym zapotrzebowaniu na energię końcową	U ₂₀₂₀ = 0,00 %