

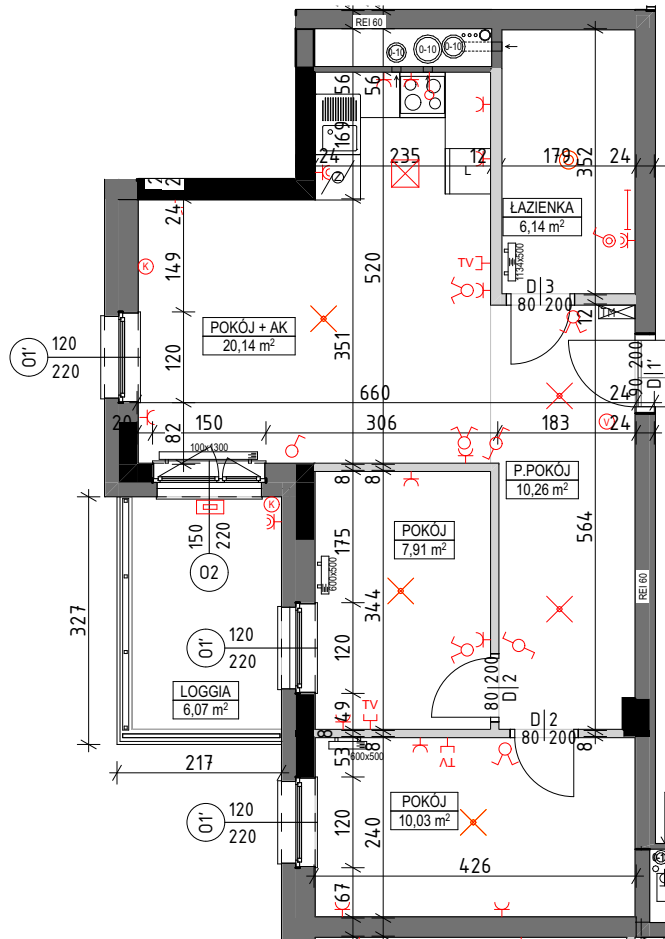
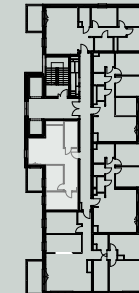


MIESZKANIE NR 116

KLATKA II | PIĘTRO X

POWIERZCHNIA	54,48 m ²
1. POKÓJ + AK	20,14 m ²
2. P.POKÓJ	10,26 m ²
3. POKÓJ	10,03 m ²
4. POKÓJ	7,91 m ²
5. ŁAZIENKA	6,14 m ²

POW. POWYKONAWCZA 54,56m²



	WIDEODOMOFON
	SKRZYŃKA TELETECHNICZNA
	WYPUST INSTALACJI POD KLIMATYZACJĘ
	GNIAZDA WTYKOWE
	GNIAZDO RTV-SAT
	WYPUST SUFITOWY POD OPRAWĘ
	WYPUST ŚCIENNY
	WYPUST ŚCIENNY POD OPRAWĘ IP55
	WŁĄCZNIKI
	PION WODNO-KANALIZACYJNY
	KANAŁ WENTYLACJI
	GRZEJNIK ŚCIENNY
	GRZEJNIK KANAŁOWY
	ELEMENTY ŻELBETOWE
	ŚCIANA NIEROZBIERALNA
	ŚCIANKA DZIAŁOWA NADAJĄCA SIĘ DO DEMONTAŻU

Uwagi:
Wyliczona powierzchnia użytkowa mieszkania może ulec zmianie na dalszym etapie opracowania.
Instalacja wod-kan przygotowana do indywidualnego rozprzewadzenia.
Wymiar podano bez wykończenia ścian.
Powierzchnia użytkowa wyliczona zgodnie z normą PN-ISO 9836:2015

Opracowanie chronione prawnie - Ustawa o Prawie Autorskim i Prawach Pokrewnych (Dz. U. Nr 24/94 z 23. lutego 1994)
www.sobocinski-architekci.com

Ocena charakterystyki energetycznej części budynku	
Wskaźnik charakterystyki energetycznej	Oceniana część budynku
Wskaźnik rocznego zapotrzebowania na energię użytkową	EU = 59,53 kWh/(m ² · rok)
Wskaźnik rocznego zapotrzebowania na energię końcową	EK = 94,20 kWh/(m ² · rok)
Wskaźnik rocznego zapotrzebowania na nieodnawialną energię pierwotną	EP = 82,77 kWh/(m ² · rok)
Jednostkowa wielkość emisji CO ₂	E _{CO2} = 0,03 t CO ₂ /(m ² · rok)
Udział odnawialnych źródeł energii w rocznym zapotrzebowaniu na energię końcową	U ₂₀₁₈ = 0,00 %