



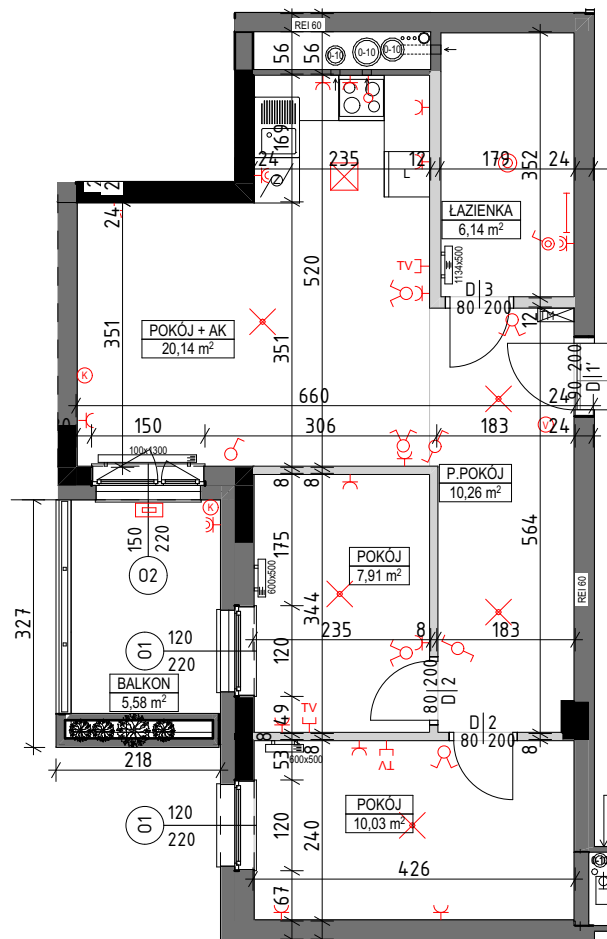
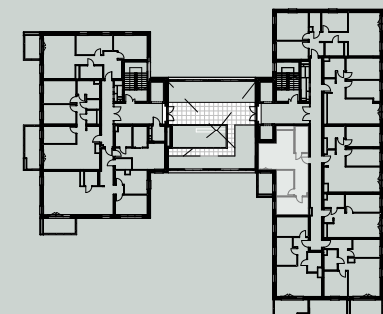
MIESZKANIE NR 101

KLATKA II | PIĘTRO VII

POWIERZCHNIA **54,48 m²**

| | |
|---------------|----------------------|
| 1. POKÓJ + AK | 20,14 m ² |
| 2. P.POKÓJ | 10,26 m ² |
| 3. POKÓJ | 10,03 m ² |
| 4. POKÓJ | 7,91 m ² |
| 5. ŁAZIENKA | 6,14 m ² |

POW. POWYKONAWCZA **54,38m²**



| | |
|--|--|
| | WIDEODOMOFON |
| | SKRZYNKA TELETECHNICZNA |
| | WYPUST INSTALACJI POD KLIMATYZACJĘ |
| | GNIAZDA WTYKOWE |
| | GNIAZDO RTV-SAT |
| | WYPUST SUFITOWY POD OPRAWĘ |
| | WYPUST ŚCIENNY |
| | WYPUST ŚCIENNY POD OPRAWĘ IP55 |
| | WŁĄCZNIKI |
| | PION WODNO-KANALIZACYJNY |
| | KANAŁ WENTYLACJI |
| | GRZEJNIK ŚCIENNY |
| | GRZEJNIK KANAŁOWY |
| | ELEMENTY ŻELBETOWE |
| | ŚCIANA NIEROZBIERALNA |
| | ŚCIANKA DZIAŁOWA NADAJĄCA SIĘ DO DEMONTAŻU |

Uwagi:
Wyliczona powierzchnia użytkowa mieszkania może ulec zmianie na dalszym etapie opracowania.
Instalacja wod-kan przygotowana do indywidualnego rozprzewadzenia.
Wymiar podano bez wykończenia ścian.
Powierzchnia użytkowa wyliczona zgodnie z normą PN-ISO 9836:2015

Opracowanie chronione prawnie - Ustawa o Prawie Autorskim i Prawach Pokrewnych (Dz. U. Nr 24/94 z 23. lutego 1994)
www.sobocinski-architekci.com

| Ocena charakterystyki energetycznej części budynku | |
|---|---|
| Wskaźnik charakterystyki energetycznej | Oceniana część budynku |
| Wskaźnik rocznego zapotrzebowania na energię użytkową | EU = 46,71 kWh/(m ² · rok) |
| Wskaźnik rocznego zapotrzebowania na energię końcową | EK = 78,35 kWh/(m ² · rok) |
| Wskaźnik rocznego zapotrzebowania na nieodnawialną energię pierwotną | EP = 69,99 kWh/(m ² · rok) |
| Jednostkowa wielkość emisji CO ₂ | E _{CO2} = 0,03 t CO ₂ /(m ² · rok) |
| Udział odnawialnych źródeł energii w rocznym zapotrzebowaniu na energię końcową | U ₂₀₁₈ = 0,00 % |