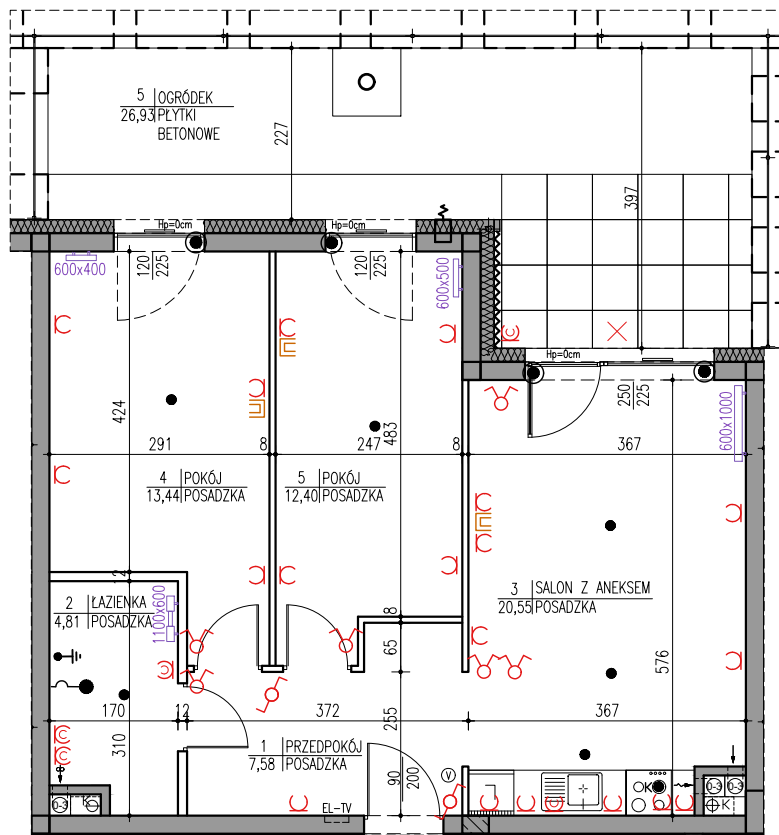
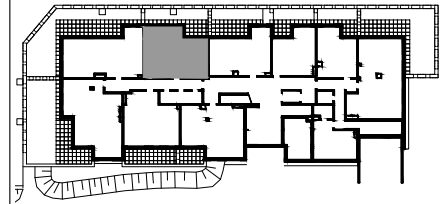


Powierzchnia powykonawcza 58,74 m²



MIESZKANIE 5

3-pokojowe z aneksem kuchennym

parter

pow. użytkowa 58,78 m²

pow. ogródka 26,93 m²

LEGENDA

- Ⓧ videodomofon
- Ⓜ gniazdo RTV + SAT
- ⦿ przewód zasilania rolet
- EL-TV skrzynka elektryczna i teletechniczna
- ✗ oprawa oświetlenia zewnętrzznego
- ⦿ wypust ścienny pod oprawę
- wypust sufitowy pod oprawę
- k wypust 3-f "k" – kuchnia elektryczna
- Ⓧ gniazda wtykowe
- Ⓜ wyłączniki
- ⦿ uziemienie wyrównawcze miejscowe
- Ⓜ zawór do węża ogrodowego
- Ⓜ pion kanalizacyjny
- Ⓜ kanał wentylacji łazienki
- Ⓜ kanał wentylacji kuchni
- Ⓜ kanał wentylacyjny podł. okapu kuchni
- Ⓜ nawiewnik montowany na roletcie zewnętrznej
- Ⓜ grzejnik łazienkowy (wys. x szer.)
- Ⓜ grzejnik ścienny (wys. x szer.)

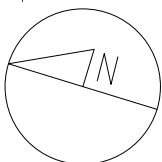
- 100/225 wymiary otworu (szer. x wys.)
- ogrodzenie z prętów zgrzewanych
- balustrada szklana
- balustrada pełna – żelbetowa
- ściana nierozbieralna
- ściana z możliwością rozbiórki

- ⦿ wpust kanalizacji deszczowej (odwodnienie dachu zielonego)

Uwagi :

- Wyliczona powierzchnia użytkowa mieszkania może ulec zmianie na dalszym etapie opracowania
- Wymiary pomieszczeń, które podano na rysunku są wymiarami w świetle ścian w stanie surowym, niewykończonym
- Instalacja wod-kan przygotowana do indywidualnego rozprrowadzenia

Ocena charakterystyki energetycznej części budynku ¹⁰⁾	
Wskaźniki charakterystyki energetycznej	Oceniana część budynku stanowiąca samodzielną całość techniczno-użytkową
Wskaźnik rocznego zapotrzebowania na energię użytkową	EU= 55,83 kWh/(m ² · rok)
Wskaźnik rocznego zapotrzebowania na energię końcową ¹¹⁾	EK= 93,92 kWh/(m ² · rok)
Wskaźnik rocznego zapotrzebowania na nieodnawialną energię pierwotną ¹¹⁾	EP= 87,25 kWh/(m ² · rok)
Jednostkowa wielkość emisji CO ₂	E _{CO₂} = 0,03 t CO ₂ /(m ² · rok)
Udział odnawialnych źródeł energii w rocznym zapotrzebowaniu na energię końcową	U _{oze} = 0,00 %



skala 1:100