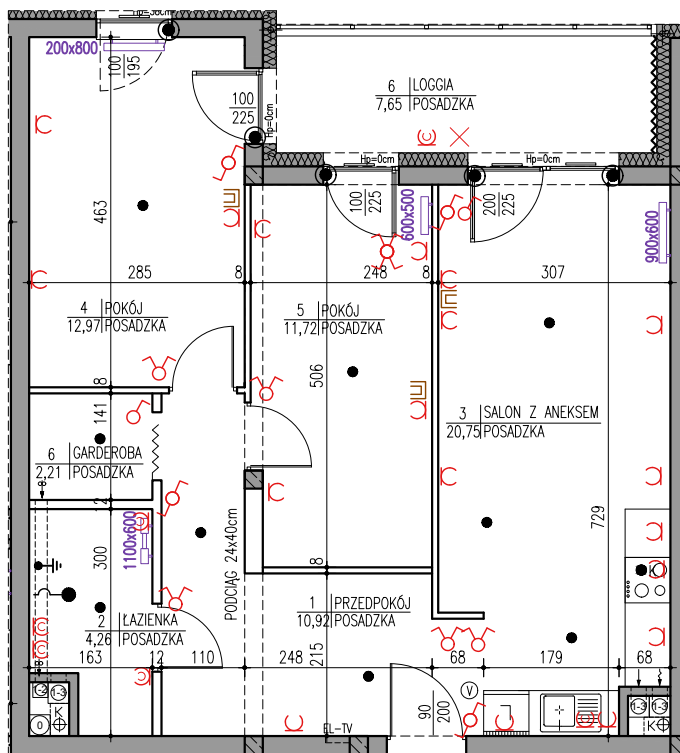
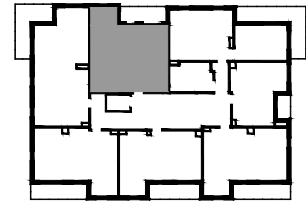
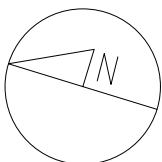


Powierzchnia powykonawcza 62,54 m²



Ocena charakterystyki energetycznej części budynku ¹⁰⁾	
Wskaźniki charakterystyki energetycznej	Oceniana część budynku stanowiąca samodzielną całość techniczno-użytkową
Wskaźnik rocznego zapotrzebowania na energię użytkową	EU= 46,28 kWh/(m ² · rok)
Wskaźnik rocznego zapotrzebowania na energię końcową ¹¹⁾	EK= 81,00 kWh/(m ² · rok)
Wskaźnik rocznego zapotrzebowania na nieodnawialną energię pierwotną ¹¹⁾	EP= 76,69 kWh/(m ² · rok)
Jednostkowa wielkość emisji CO ₂	E _{CO₂} = 0,03 t CO ₂ /(m ² · rok)
Udział odnawialnych źródeł energii w rocznym zapotrzebowaniu na energię końcową	U _{odn} = 0,00 %



skala 1:100

MIESZKANIE 20

3-pokojowe z aneksem kuchennym

2 piętro

pow. użytkowa 62,83 m²

pow. loggii 7,65 m²

LEGENDA

- Ⓧ videodomofon
- Ⓜ gniazdo RTV + SAT
- przewód zasilania rolet
- EL-TV skrzynka elektryczna i teletechniczna
- ✕ oprawa oświetlenia zewnętrznego
- ⋮ wypust ścienny pod oprawę
- wypust sufitowy pod oprawę
- K wypust 3-f "K" – kuchnia elektryczna
- Ⓧ gniazda wtykowe
- Ⓜ włączniki
- Ⓧ uziemienie wyrównawcze miejscowe
- Ⓜ zawór do węża ogrodowego
- Ⓜ pion kanalizacyjny
- Ⓜ kanał wentylacji łazienki
- Ⓜ kanał wentylacji kuchni
- Ⓜ kanał wentylacyjny podł. okapu kuchni
- Ⓜ nawiewnik montowany na roletcie zewnętrznej
- Ⓜ grzejnik łazienkowy (wys. x szer.)
- Ⓜ grzejnik ścienny (wys. x szer.)

100/225 wymiary otworu (szer. x wys.)

ogrodzenie z prętów zgrzewanych

balustrada szklana

balustrada pełna – żelbetowa

ściana nierozbieralna

ściana z możliwością rozbiórki

Uwagi :

- Wyliczona powierzchnia użytkowa mieszkania może ulec zmianie na dalszym etapie opracowania
- Wymiary pomieszczeń, które podano na rysunku są wymiarami w świetle ścian w stanie surowym, niewykończonym
- Instalacja wod-kan przygotowana do indywidualnego rozproszczenia